

换向阀，压力阀，流量控制阀以及单向阀

插装阀

市场

适应于以下应用需求：

- 更高的系统压力及流量等级
- 更低能耗
- 更高的性价比

我们的解决方案：

布赫液压插装阀系统

插装阀

我们的插装阀产品线可实现大多数的性能要求且同时拥有ANSI(SAE)和DN(EN)标准的孔型。

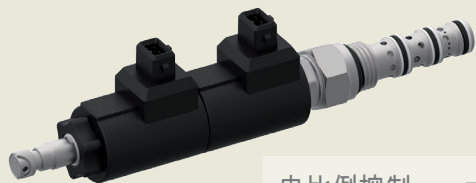
在不同的应用领域体现出了产品的高水平性能以及元器件的稳定性。

- 在建筑机械、农业机械及市政车辆等行走机械液压中具有丰富的经验。
- 在工业液压中具有更加严格的安全要求
- 用于风力发电领域

优势

- 大的流量及压力范围等级，低压力损失
- 紧凑性设计能够更好的节省空间及重量
- 性能好，寿命长
- 整个压力及流量使用范围内拥有良好稳定的性能表现
- 灵活性，高效及高性价比
- 安全性：对所有出厂产品进行检测

操作形式



电比例控制



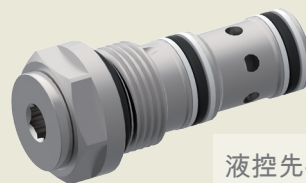
手动调节



手动控制



电控带手动越权



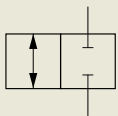
液控先导控制



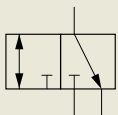
最高可达
6000 psi / 420 bar

功能

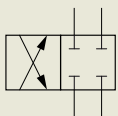
方向阀



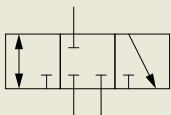
2/2换向阀



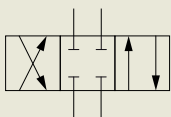
3/2换向阀



4/2换向阀

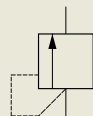


3/3换向阀

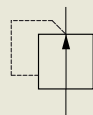


4/3换向阀

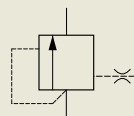
压力阀



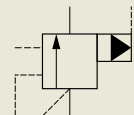
溢流阀



减压阀



压力补偿阀

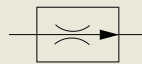


压力控制阀

流量阀



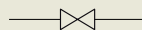
节流阀



流量控制阀



分流集流阀



4/3换向阀

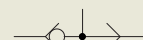
单向阀



单向阀

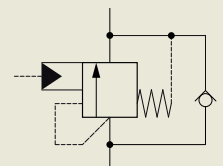


液控单向阀

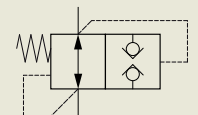


梭阀

安全阀



平衡阀



防爆阀

规格尺寸

通用流量	< 2.5 gpm < 10 l/min	< 5 gpm < 20 l/min	< 11 gpm < 40 l/min	< 19 gpm < 70 l/min	< 37 gpm < 140 l/min	< 50 gpm < 190 l/min	< 90 gpm < 350 l/min
SAE规格	AN 04	AN 08		AN 10	AN 12	AN 16	SAE -
美制管螺纹	7/16" - 20 UNF	3/4" - 16 UNF		7/8" - 14 UNF	1 1/16" - 12 UN	1 5/16" - 12 UN	-
ISO规格	NG 1...4	NG 5	NG 6	NG 10		ISO NG 16	
公制螺纹	M20 x 1.5	M20 x 1.5	M20 x 1.5	M24 x 1.5		M42 x 2	